



# BUDGET 2016

Municipalité de  
Sainte-Barbe



## Budget 2016

RECETTES	2015	2016
Taxes générales et spéciales	2 185 024,63	2 296 920,88
En lieu de taxes	85,00	85,00
Services rendus aux autres organismes	56 712,22	61 882,22
Autres revenus de sources locales	73 230,00	67 245,00
Transferts	810 100,00	913 246,05
<b>TOTAL DES RECETTES:</b>	<b>3 125 151,85</b>	<b>3 339 379,15</b>

## Budget 2016

DÉPENSES	2015	2016
<b>ADMINISTRATION GÉNÉRALE</b>	<b>515 766,12</b>	<b>508 642,09</b>
• Législation	71 801,00	81 271,00
• Gestion financière et administrative	289 712,61	296 033,15
• Greffe (Élection)	0	0
• Évaluation	35 703,06	32 520,10
• Gestion du personnel	10 500,00	10 500,00
• Autres dépenses	107 989,45	88 317,84
<b>SÉCURITÉ PUBLIQUE</b>	<b>419 194,89</b>	<b>421 388,46</b>
• Police + Gestion MRC	178 929,00	183 277,06
• Incendie	231 911,84	233 611,40
• Contrôle des animaux	4 500,00	4 500,00

## Budget 2016

DÉPENSES	2015	2016
<b>TRANSPORT ROUTIER</b>	<b>689 075,44</b>	<b>751 625,54</b>
• Voirie	263 459,31	311 311,24
• Déneigement	114 765,78	127 329,84
• Éclairage public	17 750,00	17 749,08
• Circulation	9 168,00	8 168,00
• Transport en commun	283 932,35	287 067,38
<b>HYGIÈNE DU MILIEU</b>	<b>485 095,38</b>	<b>1 163 039,79</b>
• Fourniture d'eau potable	161 295,14	483 422,54
• Assainissement Égouts	114 815,14	469 746,78
• Gestion des déchets	190 935,97	199 052,94
• Amélioration des cours d'eau	16 073,12	10 817,53

## Budget 2016

DÉPENSES	2015	2016
<b>URBANISME ET MISE EN VALEUR DU TERRITOIRE</b>	<b>118 020,24</b>	<b>117 028,26</b>
• Service de l'urbanisme	77 924,54	96 062,06
• Promotion et développement économique	40 095,70	20 966,20
<b>LOISIRS ET CULTURE</b>	<b>223 204,85</b>	<b>214 141,74</b>
• Centre communautaire	66 783,00	29 782,67
• Patinoire (Aréna)	7 518,00	7 518,00
• Parcs et terrains	4 000,00	7 000,00
• Gestion	111 801,85	137 022,58
• Bibliothèque	33 102,00	32 818,49

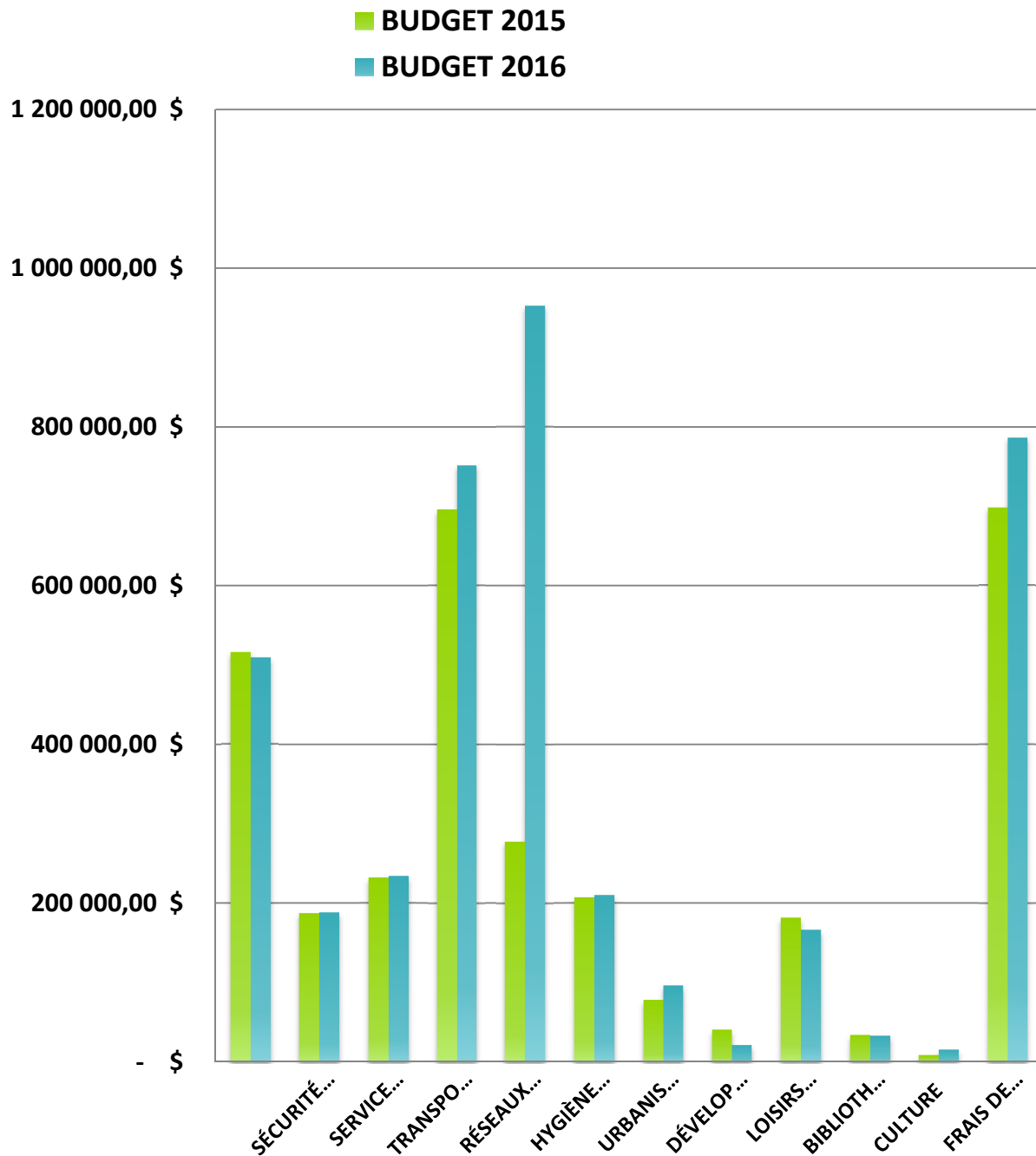
## Budget 2016

DÉPENSES	2015	2016
<b>FRAIS DE FINANCEMENT</b>	<b>698 362,00</b>	<b>786 139,00</b>
• Service de la dette	698 362,00	786 139,00
<b>AFFECTATIONS AUX IMMOBILISATIONS</b>	<b>-30 317,54</b>	<b>-622 625,72</b>
• Administration		7 000,00
• Sécurité publique – incendie	6 900,00	5 500,00
• Travaux publics		50 000,00
• Hygiène du milieu		0
• Urbanisme		28 700,00
• Loisirs et Culture	2 500,00	26 600,00
<b>TOTAL DES IMMOBILISATIONS :</b>	<b>9 400,00</b>	<b>117 800,00</b>
<b>TOTAL DES DÉPENSES ET IMMOBILISATIONS</b>	<b>3 125 151,85</b>	<b>3 339 379,15</b>

## Sommaire du plan triennal d'immobilisations

DÉPENSES	2016	2017	2018
Administration	7 000,00		
Sécurité publique- Incendie	5 500,00		
Transports - voirie	50 000,00		
Hygiène du Milieu – eau potable, égout	0		
Urbanisme – mise en valeur du territoire	28 700,00		
Loisirs et Culture	26 600,00		
<b>TOTAUX:</b>	<b>117 800,00</b>	<b>0</b>	<b>0</b>

# Comparatif dépenses 2015-2016





# Exemple

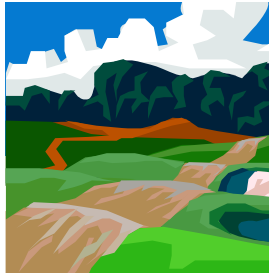
## Compte de taxes 2016

<b>ÉVALUATION DE 250 000\$</b>		
<b>Taux 2016</b>	<b>Compte de taxes 2016</b>	
<b>0,64/100\$</b>	<b>1 600,00\$</b>	<b>Taux de taxes foncières générales</b>
<b>538,51 \$</b>	<b>538,51 \$</b>	<b>Emprunt 2011-04 aqueduc-égout</b>
<b>255,89 \$</b>	<b>255,89 \$</b>	<b>Service aqueduc</b>
<b>83,89 \$</b>	<b>83,89 \$</b>	<b>Service égout</b>
<b>156,85 \$</b>	<b>156,85 \$</b>	<b>Ordures</b>
<b>26,17 \$</b>	<b>26,17 \$</b>	<b>Recyclage</b>
<b>TOTAL =</b>	<b>2 661,31\$</b>	

# Comparatif taux 2015-2016

<b>Taux 2016</b>		<b>Taux 2015</b>
<b>231 704 500 \$</b>	<b>Évaluation imposable</b>	<b>228 502 900 \$</b>
<b>0,64¢/100\$</b>	<b>Taxes foncières générales</b>	<b>0,64¢/100\$</b>
<b>538,51 \$</b>	<b>Emprunt 2011-04 aqueduc-égout</b>	<b>370,40 \$</b>
<b>255,89 \$</b>	<b>Service aqueduc</b>	<b>223,29 \$</b>
<b>83,89 \$</b>	<b>Service égout</b>	<b>150,23 \$</b>
<b>156,85 \$</b>	<b>Ordures</b>	<b>148,05 \$</b>
<b>26,17 \$</b>	<b>Recyclage</b>	<b>45,06 \$</b>

# COMPENSATION POUR SERVICES APPLICABLES AU SECTEUR DESSERVI PAR LE RESEAU EAU-EGOUT



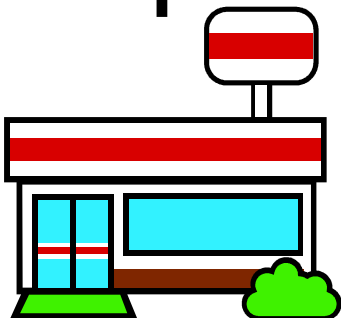
**Terrain vacant**  
**0,5**

Emprunt 2011-04 eau-égout	269,26\$
Eau potable	127,95 \$
Traitement des eaux usées	41,95 \$
Ordures ménagères	- \$
Collecte sélective	- \$



**Log. résidentiel**  
**1**

Emprunt 2011-04 eau-égout	538,51 \$
Eau potable	255,89 \$
Traitement des eaux usées	83,89 \$
Ordures ménagères	156,85 \$
Collecte sélective	26,17 \$



**Log. Commercial**  
**1,5**

Emprunt 2011-04 eau-égout	807,77 \$
Eau potable	383,84 \$
Traitement des eaux usées	125,83 \$
Ordures ménagères	313,70 \$
Collecte sélective	52,34 \$

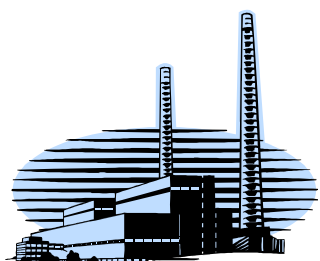
**Le taux de taxes foncières est de 0,64¢ /100\$ d'évaluation pour tout le territoire de Sainte-Barbe**

**COMPENSATION POUR SERVICES  
APPLICABLES AU SECTEUR DESSERVI  
PAR LE RESEAU EAU-EGOUT**



**Bât. de ferme  
0,5**

Emprunt 2011-04 eau-égout	269,26\$
Eau potable	127,95 \$
Traitement des eaux usées	41,95 \$
Ordures ménagères	313,70\$
Collecte sélective	52,34 \$



**Log. Industriel  
2**

Emprunt 2011-04 eau-égout	1 077,02 \$
Eau potable	511,78 \$
Traitement des eaux usées	167,78 \$
Ordures ménagères	313,70\$
Collecte sélective	52,34 \$



**Imm.non  
imposable  
1,5**

Emprunt 2011-04 eau-égout	807,77 \$
Eau potable	383,84 \$
Traitement des eaux usées	125,83 \$
Ordures ménagères	-- \$
Collecte sélective	-- \$

**Le taux de taxes foncières est de 0,64¢ /100\$ d'évaluation pour tout le territoire de Sainte-Barbe**